



HÖHER ALS MAN DENKT.

EISELE
AG

bewegt... alles.

ATA 1003

Die höchste geländegängige Arbeitsbühne der Welt

Die ATA 1003 ist mit über 100 Metern Arbeitshöhe die höchste Arbeitsbühne der Welt. Dieses beeindruckende Gerät ist für uneingeschränkte Geländegängigkeit auf einem fünfsachsigen All-Terrain-Kranchassis montiert. Die extrem kompakte Bauweise mit einer Breite von 2,75 m, einer Länge von nur 16,20 m, einer Höhe von max. 4,00 m und einem Gewicht von nur 60 t, ist in ihrer Bauart absolut neuartig und eröffnet völlig neue Einsatzgebiete. Unterstrichen wird dies durch umfangreiche Zusatzausrüstungen wie Powerliftsystem, Medienausstattung (innenliegendes Triaxkabel, Kamerahalterung) sowie einem Personenrettungssystem, um nur einige zu nennen.

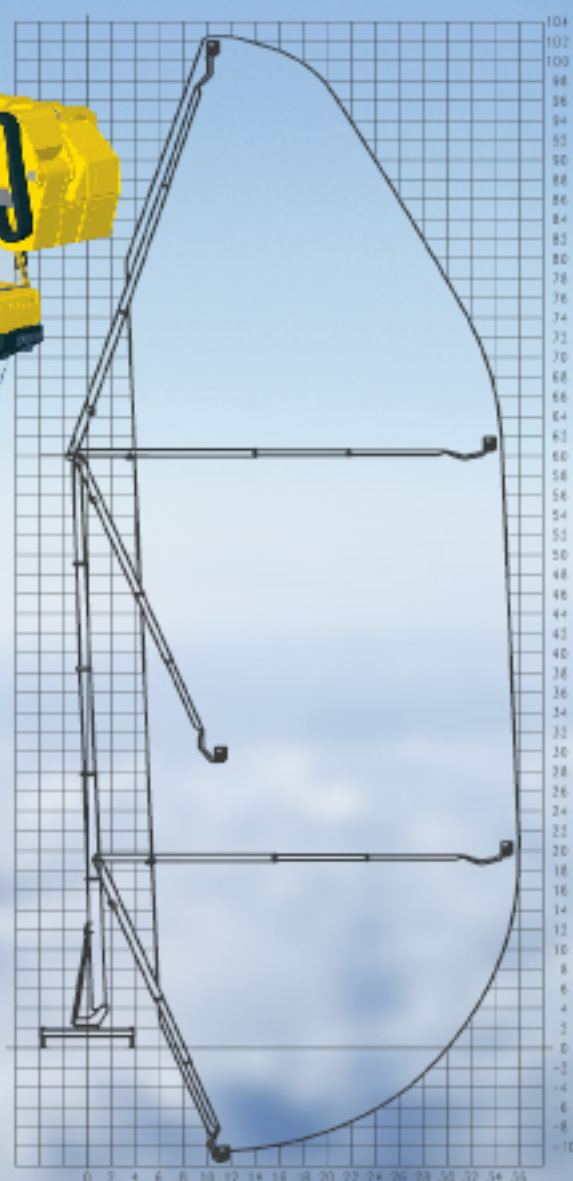
Mit der neuen ATA 1003 setzt die EISELE AG erneut einen bedeutenden Akzent im modernen Arbeitsbühnenmarkt und trägt dadurch den hohen Ansprüchen seiner Kunden Rechnung.



Technische Daten ATA 1003

Arbeitshöhe	ca. 103,00 m
Korbbodenhöhe	ca. 101,00 m
Reichweite (gerader Korb)*	max. 36,00 m
Nennlast im Arbeitskorb	max. 600 kg
Abstützbreite (Außenkante)	8,05 m
Antrieb	Dieselmotor
Drehwinkel Arbeitskorb	2 x 80°
Fahrzeugesamtlänge*	ca. 16,20 m
Fahrzeugesamtbreite*	ca. 2,75 m
Durchfahrthöhe*	max. 3,99 m
Gesamtgewicht*	max. 60.000 kg
Sonderausstattung	Powerliftsystem, Medienausstattung (Triaxkabel, Kamerahalterung)
Korbabmessungen (L x B x H)	Standard: 2,47 m x 1,05 m x 1,10 m Telekorb: 3,88 m x 1,05 m x 1,10 m

*abhängig von Position und Art der Abstützung, Korblast und Zusatzausrüstung



vorläufig ab 07.02.2007/ Ba.
Technische Änderungen vorbehalten!

Eisele AG
Crane & Engineering Group
Gutenbergstraße 5
63477 Maintal

☎ 0 61 09 - 76 41-02
☎ 0 61 09 - 76 41-04
✉ info@eisele.ag
🌐 www.eisele.ag

EISELE
AG

PARTNER
LIFT
Vermietung bundesweit