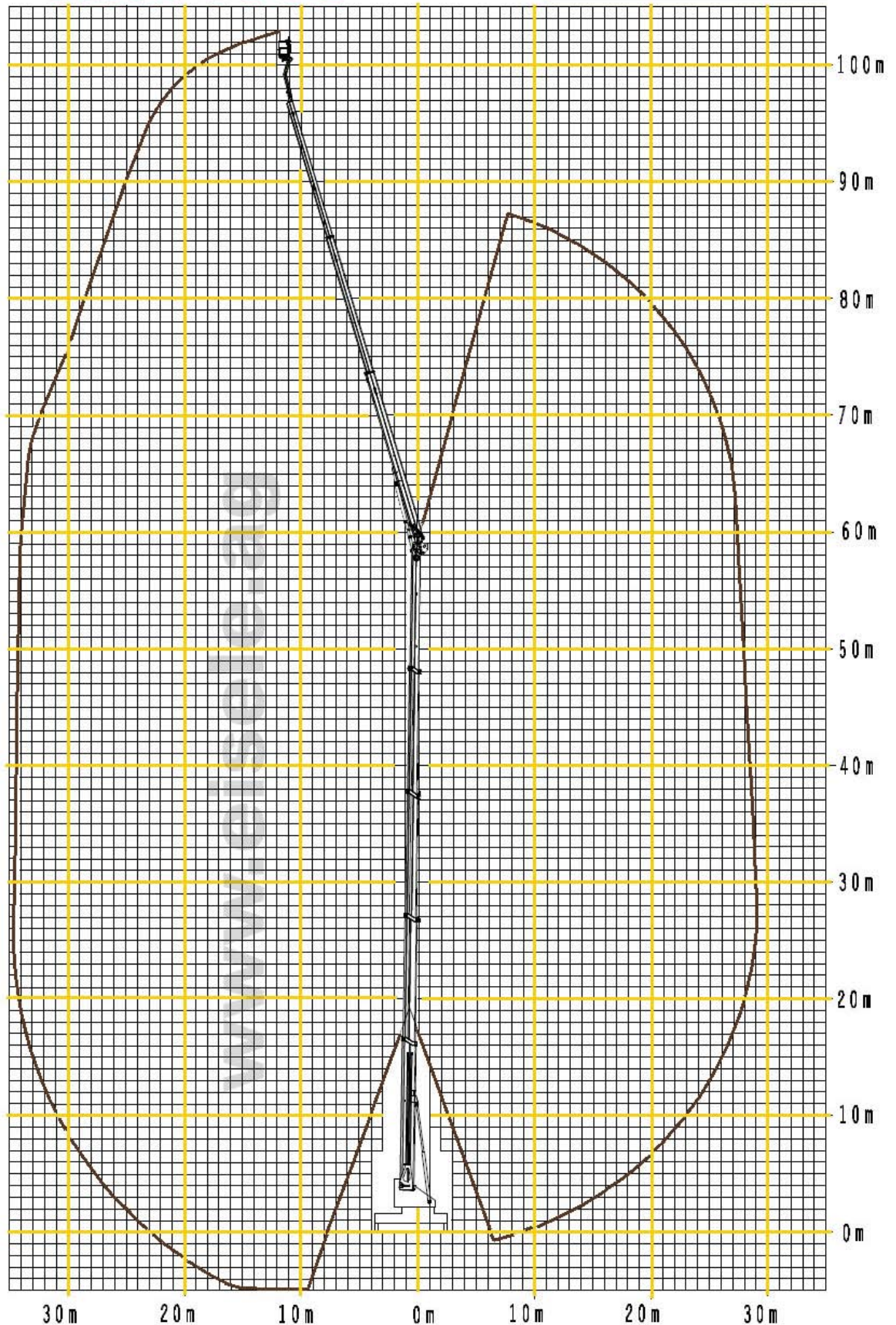


Arbeitsdiagramm ATA 1003

www.eisele.ag Tel. +49 (0) 6109 764102



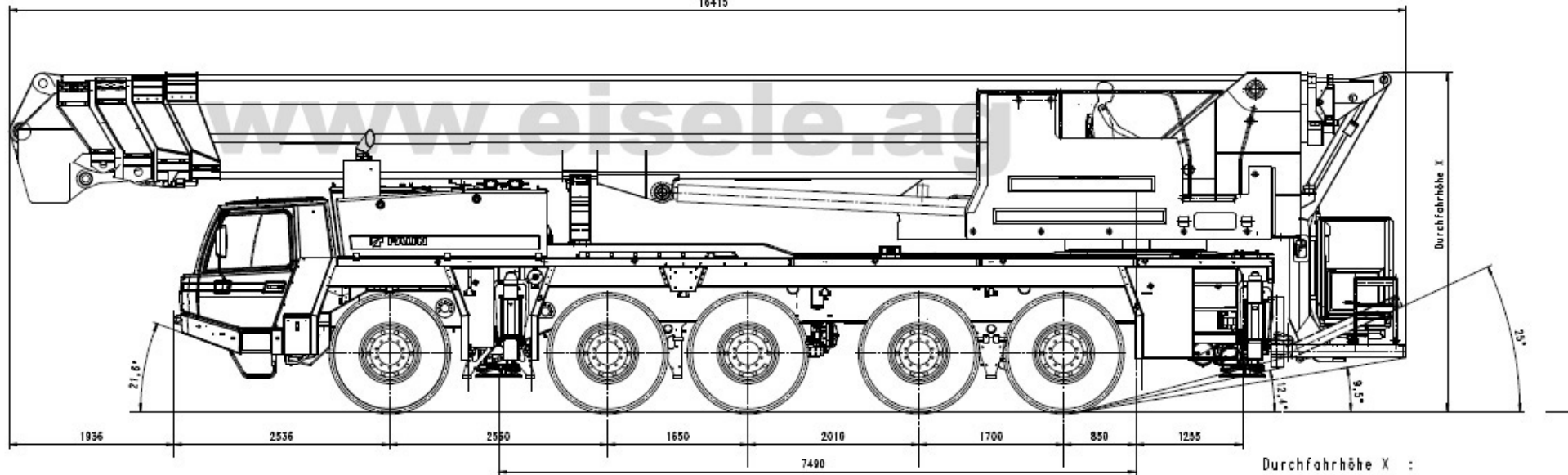
Fahrzeuggesamtmasse 60 t

ab 19.09.2007

Alle Reichweiten sind ca.-Maße und unterliegen Toleranzabweichungen.
Darstellung vom LKW und Gerät haben nur Symbolcharakter und lassen
keine Rückschlüsse auf die techn. Ausführung zu.

Technische Änderungen vorbehalten!

P. Dommek



Durchfahrhöhe X :
 14.00 - R25 Bereifung 3930 mm
 16.00 - R25 Bereifung 3980 mm

